

Sans titre (Tête d'homme) 1915 ; crayon graphite et pastel sur carton 18,8 X 24,8 cm



Sans titre (Feuille de Platane) 1910 ; fusain sur papier 46,7 X 31,2 cm



La plage à Cambrils 1917 ; huile sur toile 59 X 73 cm



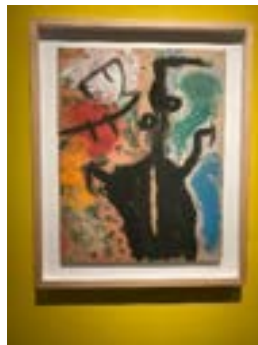
Mont-roig, le pont 1917 ; huile sur toile 46,1 X 57,7 cm



Sans titre 1960 ; gouache et crayon pastel gras sur papier 22 X 18 cm



Mont-roig, vignes et oliviers par temps de pluie 1919-1978 ; huile sur carton 62 X 48 cm



Sans titre (Mont-roig, le pont à la tombée du jour) s.d. 1917 ; huile sur carton 52 X 37 cm



« La Publiciat » et le vase de fleurs 1916-1917 et 1929 huile et journal collé sur toile 73 X 60 cm



Nord-Sud 1917 ; huile et inscription à la main sur toile 62 X 70 cm



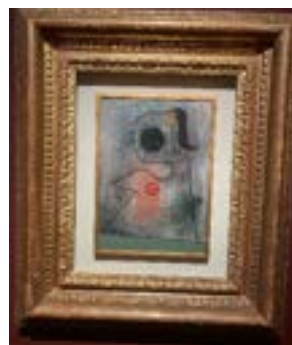
Nature morte au couteau 1916 ; huile sur bois 59,5 X 68,5 cm



Portrait d'une danseuse espagnole 1921 ; huile sur toile 66 X 83 cm



Femme nue 1931 ; huile sur toile 34 X 25 cm



Peinture (Elle et lui) 1925 ; huile sur toile 50 X 65 cm



Gouache – Dessin août 1934 ; crayon pochoir et gouache sur papier 106 X 71 cm



Sans titre 1930 ; mine de plomb sur papier ingres 62 X 46 cm



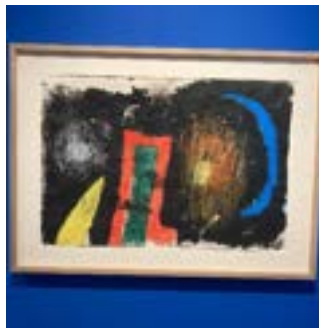
Sans titre 1930 ; mine de plomb sur papier ingres 46 X 62 cm



Paysage 17 janvier 1973 ; fusain, plume, encre de Chine et gouache sur papier froissé et préparé au lavis d'encre de Chine 62 X 91 cm



Paysage, lune 17 janvier 1973 ; lavis d'encre de Chine, aquarelle, gouache, pastel, craie sur papier froissé 62,2 X 93,4 cm



Naissance du jour II/III 1964 ; huile sur toile 162 X 130 cm



Le chant de la prairie 1964 ; huile sur toile 193,5 X 130 cm



Personnage 22 octobre 1975 ; fusain, lavis d'encre de Chine, gouache et pastel sur une double feuille de journal 59,5 X 83,5 cm



Personnage, oiseaux 30 décembre 1977 ; fusain, lavis d'encre de Chine et gouache sur papier préparé à l'aquarelle, effet d'éclaboussure 90,7 X 63,2 cm



Personnage, oiseaux IV 1976 ; encre et aquarelle sur papier Japon 44 X 56 cm



Sans titre 1973 ; encre de Chine, pastel et crayon sur papier 45 X 57,3 cm



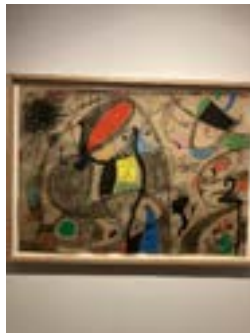
Sans titre s.d. ; aquarelle, ancre de Chine et papier collé sur papier 120 X 76 cm



Tête de grand musicien mai 1931 ; huile sur toile 60 X 49 cm



Femmes, oiseau 12 août 1975 ; pinceau et encre de Chine, lavis d'encre de Chine, fusain, pastel, craie, aquarelle 77,5 X 106 cm



Sans titre c. 1975 ; huile et gouache sur papier



Femme avec chien 6 août 1975 ; fusain et pastel au verso d'une affiche circulaire coupée en deux et réassemblée par collage 61,5 X 88 cm



Oiseau 1972 ; huile, fusain, pastel et craie sur toile 92 X 73 cm



Femme oiseau I 1964 ; huile sur toile 199 X 199 cm



Sans titre (Peinture) 1973 ; huile sur toile lacérée et perforée 19 X 27 cm



Sans titre (Peinture) 1973 ; huile sur toile avec deux grands trous 46 X 55 cm



Sans titre (Peinture) 1973 ; huile sur toile avec trois grands trous 46 X 55 cm



Femme Oiseau II 1964 ; huile sur toile 199 X 199 cm



Personnage, oiseaux 31 août 1962 ; huile et mine de plomb sur carton préparé à la gouache 105,5 X 75,5 cm



Sans titre 1975-1978 ; huile et graphite sur contreplaqué 100 X 64,5 cm



Sans titre s.d. ; encre de Chine et lavis d'encre sur papier 34 X 45 cm



Sans titre 25 février 1960 ; pinceau et encre de Chine, aquarelle et gouache 70,5 X 100 cm



Sans titre 1949 ; aquarelle, fusain et crayon sur papier 62,2 X 46 cm



Peinture murale 1960 ; huile sur toile libre effrangée et épinglée sur bois 17 X 74 cm



Sans titre 17 août 1972 ; mine de plomb, fusain et quelques gouttes de peinture à l'huile sur fac-simile d'écriture du XVII-ème siècle, froissé 30,4 X 41,4 cm / gouache, mine de plomb, fusain sur un fac-simile d'écriture du XVII-ème siècle, froissé 30,2 X 41,4 cm



Personnages dans un paysage 5 mars 1976 ; lavis d'encre de Chine et fusain sur toile brûlée par endroits ; 107 X 200,5 cm



Sans titre s.d. ; encre lithographique et crayon lithographique sur papier ; 91 X 63 cm



Sans titre s.d. ; encre lithographique et crayon lithographique sur papier ; 90 X 63 cm



Personnage et oiseau 8 janvier 1977 ; lavis d'encre de Chine et aquarelle avec effet d'éclaboussure, quelques traits à la mine de plomb, traces diverses, papier restauré par l'artiste 140 X 84,5 cm



Maquette de foulard 1964 ; gouache sur papier 120 X 120 cm



Paysage I, II, III s.d. ; stylo sur papier 16,9 X 12,8 cm, 14,4 X 10,4 cm, 7,8 X 7,3 cm (inspiration de la grande vague d'Hokusai)



Femmes 1965 ; gouache d'aquarelle sur fond de bois gravés sur papier 56,5 X 45,1 cm



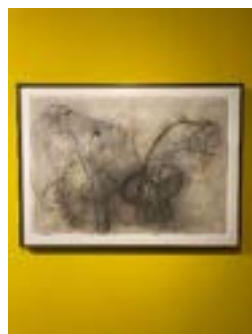
Sans titre 10 1966 ; encre de Chine et aquarelle sur papier japonais 46 X 62 cm



Personnage devant le soleil 3 mai 1975 ; fusain, pastel et gouache sur une double feuille de journal 49 X 66,5 cm



Femme dans la nuit 1963 ; encre de Chine sur crayon de cire sur papier rayé 70 X 100 cm



Mosaïque 1966 ; huile, fusain et tempera à la colle sur toile 206 X 174 cm



Les oiseaux de proie sautent sur nos ombres 1970 ; huile sur peau de vache



Autour d'une tâche 22 avril 1960 ; gouache sur papier 65 X 51,5 cm



Figures devant la lune 1942 ; pastel, gouache, encre, crayon et lavis sur papier 64,5 X 48,5 cm



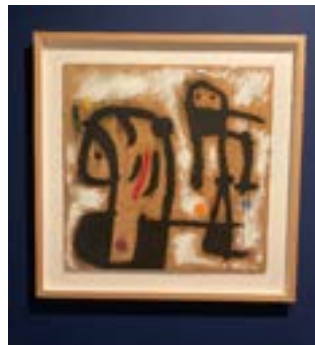
Peinture été 1936 ; huile, caséine, goudron et sable sur masonite 108 X 78 cm



Le vol d'un oiseau sur la plaine II 1939 ; huile sur toile 81,3 X 100,5 cm



Sans titre c. 1978 ; huile sur contreplaqué 64 X 64 cm



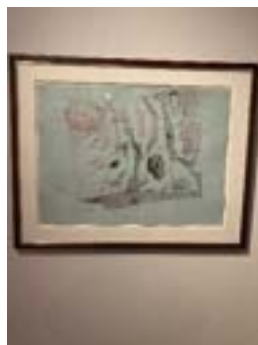
Sans titre c. 1977 ; huile et fusain sur toile 100 X 80,5 cm



Sans titre s.d. ; huile et crayon sur carton 62,5 X 48,5 cm



Le coq chante à la gloire du soleil... 1938 ; aquarelle et encre sur papier 54,6 X 74 cm



Sans titre 1937 ; technique mixte sur papier 47 X 62,2 cm



Deux personnages 1937 ; huile, gouache et aquarelle sur papier 46 X 62 cm



Le réveil de madame Bou-Bou à l'aube 1939 – 29 avril 1960 ; huile et crayons de couleurs sur toile
130 X 162 cm



Femmes devant l'horizon 1942 ; aquarelle, pastel et crayon sur papier 48 X 67,7 cm



Sans titre 1981 ; huile et crayon sur papier 55 X 41 cm



Femme dans la nuit 1973 ; huile et fusain sur toile 266 X 186 cm



Titre, date et format pas répertorié





Sculptures :







